

CLASSES
PRÉPA
LITTÉRAIRES



ÉVEILLEZ VOTRE ESPRIT

Quelles que soient vos « spés » choisies au lycée, rejoignez-nous.

Nous sommes
présents pour

Développer votre
curiosité intellectuelle,
vous **ouvrir au monde**
et en comprendre la
complexité.

Vous faire acquérir
une formation
pluridisciplinaire, solide,
précise et profonde.

Vous doter de **méthodes
de travail** structurantes
et apprendre à vous
dépasser.

Mieux **vous connaître** et
construire votre propre
parcours.

Horaires en hypokhâgne

Lettres	5h
Histoire	5h
Philosophie	4h
Géographie	2h
LVA	4h
LVB	4h
Culture antique	1h
Langue ancienne	2h
Histoire des Arts (option)	4h30
Commentaire de cartes (option)	2h

Spécialités en khâgne

Un enseignement toujours
pluridisciplinaire auquel
s'ajoute une spécialité.

- Spé Lettres modernes
- Spé Histoire des Arts
- Spé Langues
(anglais ou allemand)
- Spé Histoire-Géographie

Un parcours sécurisé : en CPGE, l'étudiant est inscrit en parallèle à l'université et obtient par équivalence une L1 (hypokhâgne), L2 (khâgne) et L3 (khûbe).

Nos conventions : Universités de Paris I (Panthéon-Sorbonne), Paris III (Sorbonne Nouvelle), Sorbonne Université, Paris Nanterre, Versailles Saint-Quentin-en-Yvelines ; ISIT (2^e et 3^e années) et IEP d'Aix (2^e année).

NOS ATOUTS, VOTRE RÉUSSITE !



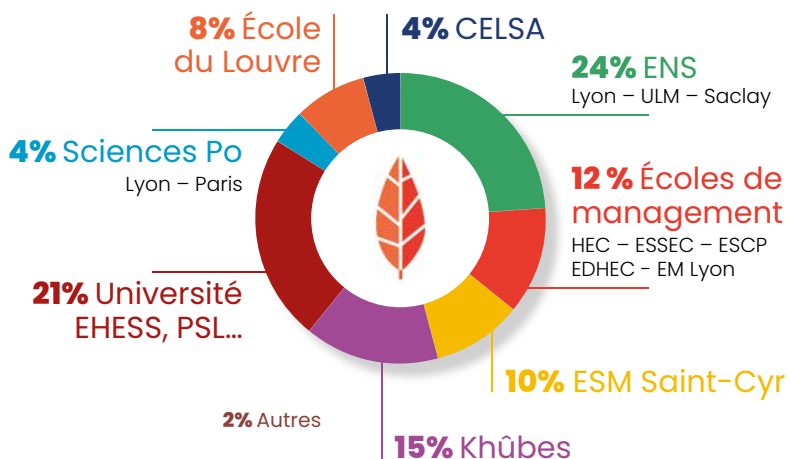
Une équipe motivée et enthousiaste !

- Des **professeurs** expérimentés et bienveillants à vos côtés pour vous aider à vous dépasser.
- Une **responsable de vie étudiante** qui vous soutient dans vos questions de vie quotidienne et dans vos démarches administratives.
- Une **directrice** pour garantir un suivi personnalisé (rdv individualisés, projet d'orientation, dossier de Master pour les KH3...).

Des préparations spécifiques

- Concours commun IEP Bac +1 (questions contemporaines, histoire XX^e, langue vivante).
- Cours de presse et civilisation en langue étrangère (allemand, anglais, espagnol).
- Diplômes de langues (DSDII, Cambridge, DELE).
- Préparation aux épreuves spécifiques (IEP, École du Louvre, CELSA, Écoles de management).

Des résultats promo 2022-2023



Lieux d'apprentissage, espaces d'épanouissement

- Une pasto dynamique (temps forts, retraite, conférences...).
- Des clubs étudiants (sport, danse, théâtre...).
- Un parrainage entre étudiants.
- Un week-end d'intégration pour tous.
- Des voyages d'études (Londres, Berlin...).
- Des sorties culturelles (théâtre, opéra, musées...).

- **Étage** réservé à la prépa (1300 m²)
- **CDI** ouvert jusqu'à 22h00
- **Foyer** spacieux et lumineux
- **Internat-externé**
- **Chapelle**
- **Écrin de verdure**



☞ Depuis plus de 30 ans maintenant, notre projet d'équipe, nourri par l'inspiration ignatienne de notre tutelle, est d'accueillir chaque jeune et de l'accompagner dans son projet d'études, en nous appuyant sur une **pédagogie de l'encouragement**.

Nous avons à cœur de donner à nos étudiants une **formation intellectuelle d'excellence** pour la préparation aux concours des grandes écoles. Cette formation permet aussi aux étudiants de poursuivre leurs études à l'Université (doubles licences, masters sélectifs, universités à l'étranger...) et d'acquérir des compétences solides pour le deuxième cycle universitaire et... la vie professionnelle.

L'étudiant reçoit aussi une **formation profondément humaine** : notre but est de faire grandir nos jeunes dans un esprit d'entraide, les guider dans un moment de pleine construction de leur intelligence, mais aussi de tout leur être, les nourrir, les ouvrir au monde en avivant leur enthousiasme et leur Espérance ! »

Claire Laimé

Directrice des classes préparatoires

VERS UN MONDE DE POSSIBLES



Un grand choix de Formations s'ouvre
à vous après l'hypokhâgne et la khâgne.



Enseignement Recherche

- ENS
- EHESS
- EPHE
- Université



Science politique - Droit - Sciences sociales - Administration

- ENS
- Sciences Po Paris /
IEP Province
- Université Paris-Dauphine
- Écoles de management
- ISMaPP
- Université



Communication Édition - Journalisme

- CELSA
- Écoles de management
- Écoles de journalisme
- Écoles de communication
- Université



Culture - Art - Patrimoine Management culturel

- ENS
- École du Louvre
- Celsa
- Écoles de management
- Université



Commerce Management

- Écoles de management
- Université



Et aussi...

- Écoles d'architecture
- École des bibliothécaires
- ESM Saint-Cyr
- ...



Langues - Carrières internationales

- ISIT / ESIT
- Université (Erasmus...)



Être candidat !

- Sur le site ParcoursSup
www.parcoursup.fr

Où nous rencontrer ?

- À notre Journée Portes Ouvertes
- Sur rendez-vous avec la directrice
claire-laime@blanche-de-castille.fr
- Dans les salons (Salon des Prépas de l'Enseignement catholique...)
- Dans vos établissements (sur demande)

Et en plus...

- Service Log-études : réseau de locations
- Aides pour les étudiants boursiers
- Accès PMR



Lycée Blanche de Castille
1 avenue de la Bretèche 78150 Le Chesnay-Rocquencourt

Pour en savoir plus, rendez-vous sur :
www.blanche-de-castille.fr/prepas
01 39 23 14 30 - prepalettres@blanche-de-castille.fr



LE TRI
+ FACILE

